

開発の経緯

従来のリムーバーでは振動が大きく、患者様に負担がかかっていました。また 掴むタイプは、テンポラリークラウンに傷をつけてしまうため、再研磨が必要でした。

父が自作したリムーバーを使っていましたが、同じ悩みを抱える先生方にも使ってもらいたいと考えようになり、さらなる改良を重ね、このテックリムーバーの製品化に至りました。

優れている点

何よりも、**最小限の負担でスピーディーに撤去**ができる点です。

また**クラウンや健全歯を傷付けない**ので、安全で再研磨の手間も省けます。

ブリッジなど複数のクラウンにも使いやすく、仮着セメントであれば、インレーなどほとんどの撤去に活躍するので、**活用範囲が広く便利**です。

患者様の評判

「従来型の分銅型リムーバーでは、コンコンと口腔内から頭部に振動が伝わるので、頭に響いてとても怖い思いをしたが、このリムーバーで外してもらうと**振動もなく、簡単に外してもらえるので怖くない... etc**」

特に痛みに敏感な患者様や、怖がりの患者様から高い評価をいただいています。

大切にしていること

私自身、自分が歯科治療を受ける立場になると、すごく怖がりです。そこで、私のような患者様でも通院しやすい歯科医院を作りたいと思いました。

私たちのモットーは、「まごころ一番!」です。

もし自分が患者の立場だったらどうしてほしいか？ということを常に第一に考え、日々の診療を行っています。これは、父から息子へと代々伝わる言葉なので、信念を持って大切にしています。

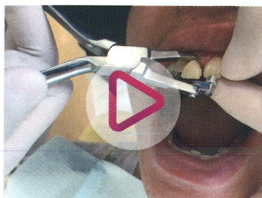


富井忠先生
(富井忠歯科医院)



富井常忠先生
(医療法人とみい歯科クリニック)

開発者の声 Designer's Voice



右記の QRコード より、
症例動画をご覧ください！



症例動画
(ブリッジ)



症例動画
(ブリッジ前歯)

※セラミックやレジンなどのクラウンは、マージン部等の薄い部分に過度の力を加えると破折する恐れがあります。
※撤去の際は、力の加減をしながらゆっくりと行って下さい。また、支台歯を傷つけないよう、作業部を当てる角度を調整してください。

※表示価格には消費税は含まれておりません。※商品写真は印刷の関係上、色彩が現物と異なる場合があります。
※表示の全長は現物と若干誤差がある場合があります。 ※デザイン・仕様を予告なく変更する場合があります。

<ご注文・価格のお問い合わせ>

<お問い合わせ>



歯科用インスツルメント
株式会社 **タスク**

〒112-0001 東京都文京区白山 2-38-14 白山 CT ビル 5F
TEL: 03-5615-8827 FAX: 03-5615-8837

<製造販売元>

株式会社 **シオダ** 〒321-0517 栃木県那須烏山市東原 53

新製品のご紹介、
カタログのダウンロード、
お得なセール情報などは、
ホームページで！

